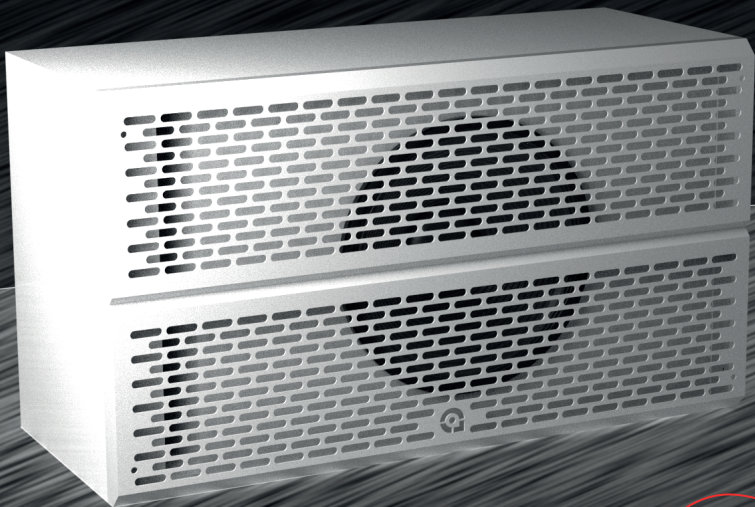




 audionics



SUBWOFEER
SV **2**



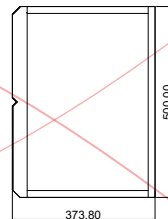
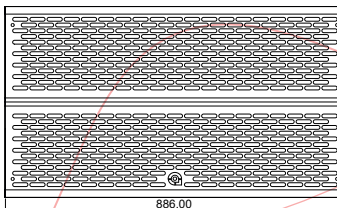
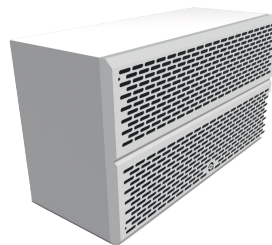
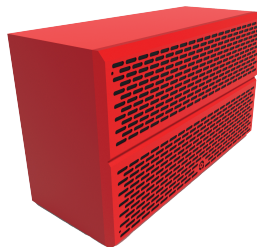
El altavoz **SV-2** de Audionics, ha sido desarrollado para la reproducción de frecuencias graves con un ancho de banda que puede descender hasta 38Hz. Este altavoz fue creado para ser instalado en espacios donde se requiera una alta presión sonora en frecuencias graves, con un gran atractivo, su diseño permite ahorrar espacio en el dance floor de restaurantes, bares y discos, donde los subwoofer convencionales por lo general, hacen perder espacio y dañan la arquitectura del lugar.

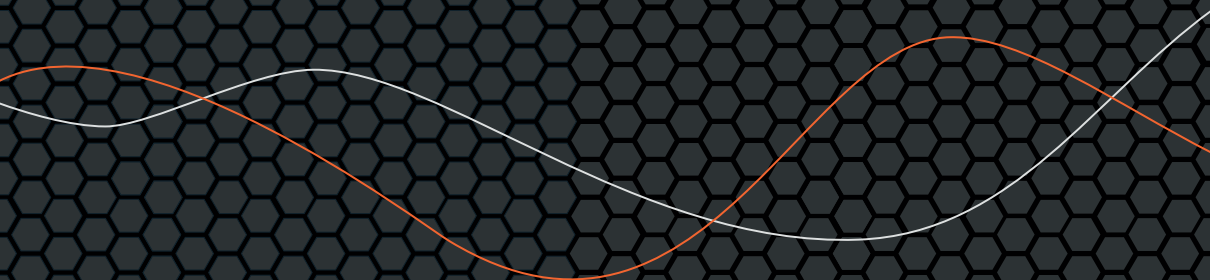
Aplicaciones

- Bares.
- Restaurantes.
- Refuerzo sonoro para instalaciones fijas.
- Clubes.

Especificaciones

- Gabinete: Bass Reflex Tandem
- Transductor: 1x15" Cerámico
- Impedancia nominal: 8 Ohms
- Potencia admisible: 600w / RMS Pico 3600w
- Dispersión: Omni - Cardioide
- Conector: 1 x Speakon NL4
- Color: Negro / Blanco
- Acabado: Epoxipolamida
- Dimensiones: 500x373.8x886 mm (Alto/Profundo/Largo)





www.audionicspro.com