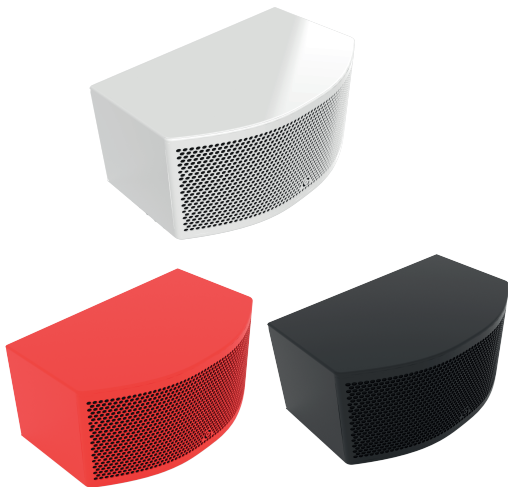




 audionics



Syntehsis 1



Este altavoz de fuente puntual pasivo, ha sido desarrollado para generar altos niveles de presión sonora en un gabinete de dispersión dipolar de dos vías, que puede generar niveles de presión sonora de 132dB a 1 metro de distancia con ADSP2 y 135dB con ADSP4. Su configuración de doble altavoz de 8" y motor de compresión de 1" con refrigeración líquida, permite mantener este altavoz operando a altos, niveles de presión sonora por periodos prolongados de tiempo sin comprometer la duración de sus componentes ni la distorsión armónica del mismo. Este altavoz ha sido diseñado para ser instalado en clubes de música donde la calidad y potencia son un factor preponderante con altos niveles de presión sonora en un tamaño compacto. Su producción puede realizarse en 64 colores bajo previo pedido.

APLICACIONES

- * Arenas, Don Fill
- * Clubes , disco.

ESPECIFICACIONES

Respuesta de frecuencia: 60Hz-18.000Hz +/-3dB
Potencia admisible: 500 Vatios
RMS/1700 vatios pico 10ms
Impedancia: 16 ohms
Dispersión: 90 grados horizontal/60 grados vertical
Componentes: 2x8" cerámico /1x1" Neodimio
Conectores: 2 Speakon NL4
Dimensiones: 247x528x338 mm (Alto, ancho, profundo)

