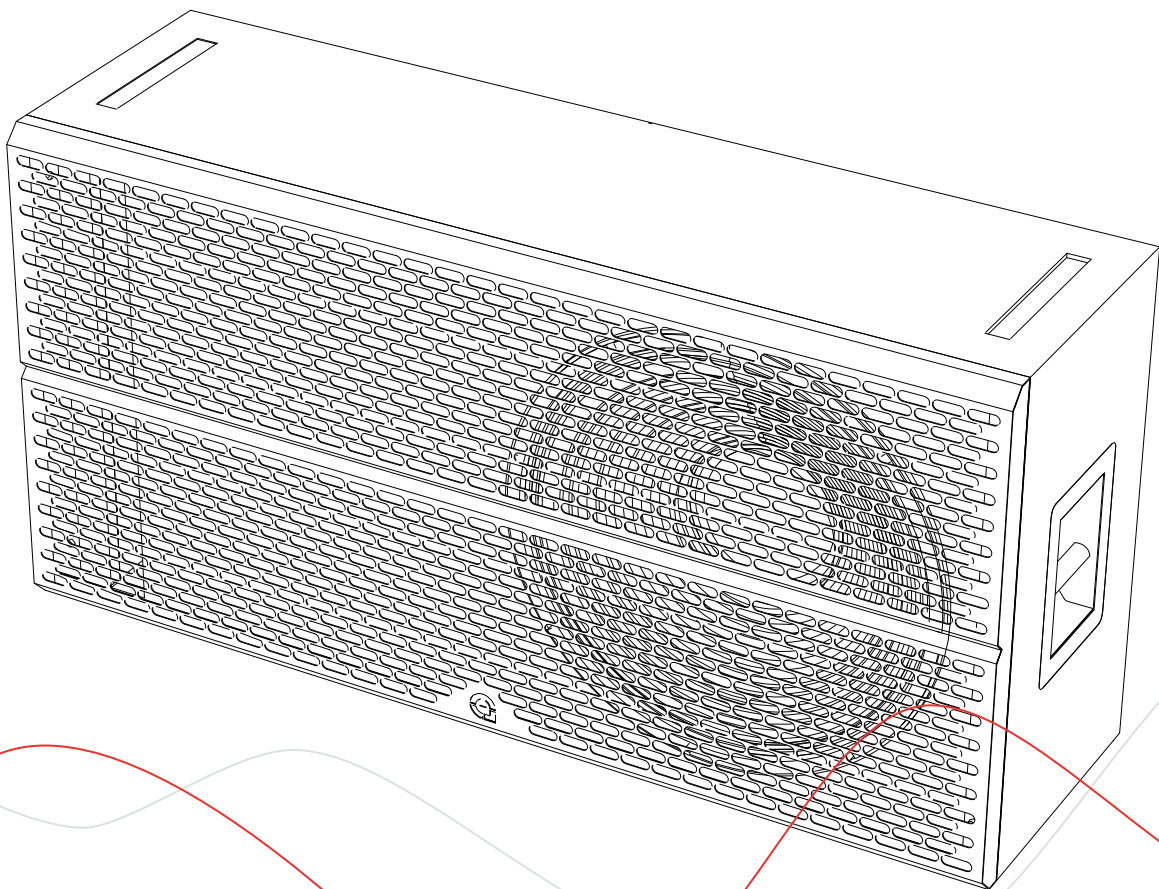
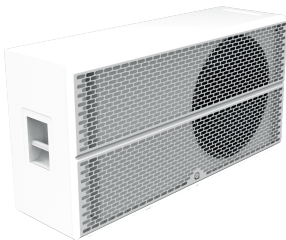
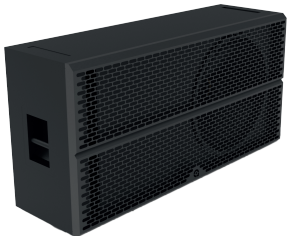




 audionics



SV-1



El subwoofer dedicado **SV-1** de Audionics, ha sido desarrollado para la reproducción de frecuencias sub graves que pueden llegar hasta los 26Hz, en un gabinete ultra delgado, haciéndolos ideales en espacios que requieran alta presión sonora en un espacio reducido.

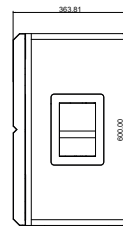
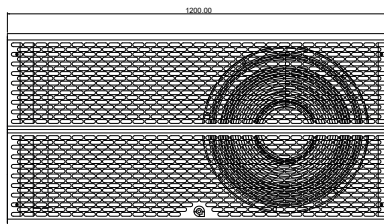
Este altavoz de carga frontal, esta montado sobre un gabinete bass reflex, con puerto vertical, que ocupa mas del 30% del deflector, haciendolo extremadamente eficiente en un espacio ultra compacto. Su producción puede realizarse en 16 colores diferentes.

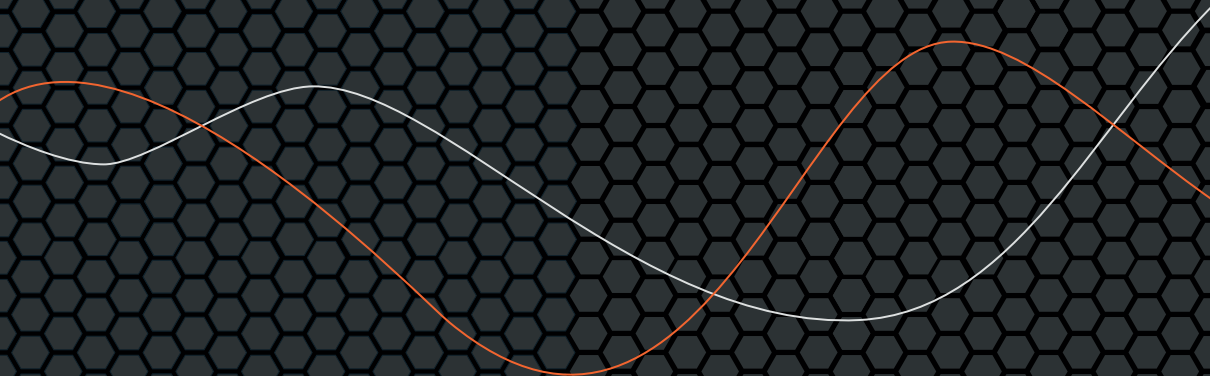
Aplicaciones

- Disco
- Dance floor
- Refuerzo sonoro para instalaciones fijas.
- Live

Especificaciones

- Gabinete: Bass Reflex tandem
- Transductor: 1x18" Cerámico
- Impedancia nominal: 8 Ohms
- Potencia admisible: 1200w/RMS PICO 3600W
- SPL Cont/Pico: 132 dB/141 dB SPL
- Rango de frecuencia: 26 Hz-110Hz +/-3dB
- Dispersión: Omni-Cardioide
- Conector: 1x Speakon NL4
- Acabado: Epoxipolamida
- Dimensiones: 600mmx364mmx1200mm (Alto/Profundo/Largo)





www.audionicspro.com